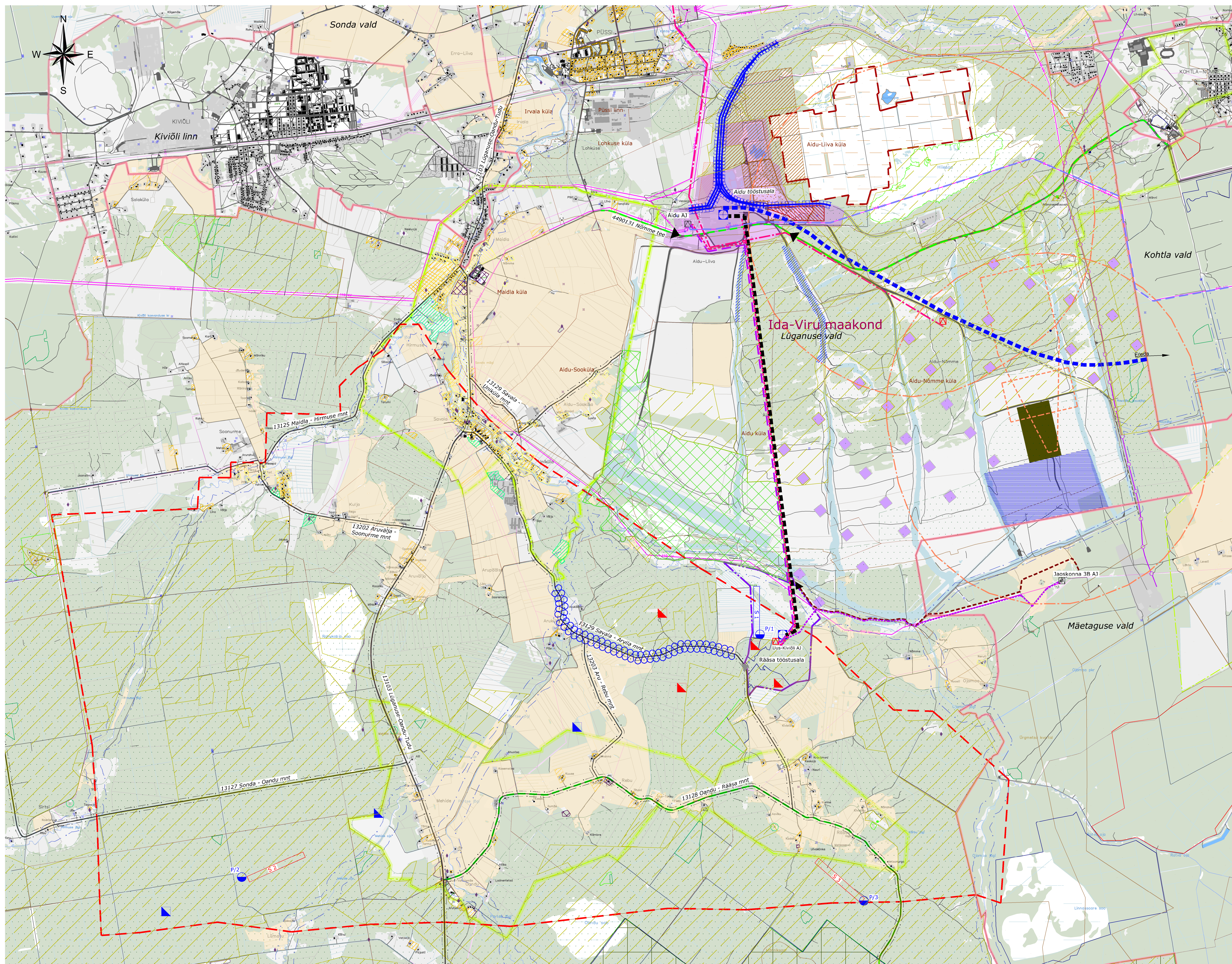


Lüganuse valla üldplaneeringu teemaplaneering

Uus-Kiviõli kaevanduse tehnilise taristu objektide teemaplaneering

Väärtused ja piirangud
M 1:20 000



LEPPEMÄRGID

Planeeritud

- Ringraudtee alternatiivne asukoht koos kaitsevööndiga
- Lintkonveieri alternatiivne asukoht
- Aheraine puistangu muudetud asukoht
- Aherainepuistangu perspektiivne laiendusala, jäätmekäitluse maa-ala (OJ)
- Perspektiivne aherainega tranšee täitmisala
- Kaubakivilao muudetud asukoht
- Allmaa pumbajaama perspektiivne asukoht
- Võimaliku maapealse settetiigi perspektiivne asukoht
- Tuulutussurfi perspektiivne asukoht (väljuv õhk)
- Tuulutussurfi perspektiivne asukoht (sisenev õhk)
- Perspektiivne 20 kV õhuliini/maakaabelliini trass
- Perspektiivne 20 kV õhuliini/maakaabelliini trass
- Rekonstrueeritav tee
- Juurdepääs/Reservjuurdepääs

Teistes planeeringutes/projektides planeeritud

- Lintkonveieri laadimissõlme asukoht
- Ojamaa lintkonveier
- Aidu-Rääsa lintkonveier
- Maapealse settetiigi perspektiivne asukoht
- Aheraine puistang
- Projektieeritud 110 kV õhuliini trass
- Perspektiivset demonteeritav elektriliin
- 110 kV õhuliini/kaabelliini trass
- Alajaam
- Elektrituuliku asukoht
- Riigikaitsemaa
- Lasketiiru ohuala
- Aidu veesportikeskuse ala
- Veetee
- Aheraine ladestusala

Olemasolev

- Omavalitsuse / küla piir
- Elamumaa sihtotstarbega katastrirüksus
- Alajaam
- Muinsuskaitse objekt/objekti kaitsevöönd/ala
- Pärandkultuuri objekt/ala
- Kaitseala
- Natura 2000 loodusala
- Natura 2000 linnuala
- II kaitsekategooria liigi ala
- III kaitsekategooria liigi objekt/ala
- Looduskaitse üksikobjekt koos kaitsevööndiga
- Väärtselupaik
- Riigikaitse ehitise piiranguvöönd
- Kalda piiranguvöönd
- Suurveeperioodil võimalik ületatav teelõik
- Maantee kaitsevöönd
- Puurkaev

- Maardla või mäeeraldis / Turbaväli
- Uus-Kiviõli mäeeraldis piir
- Uus-Kiviõli (Rääsa) tööstusala piir, mäetööstuse maa-ala (TM)
- Hiiesoo mäeeraldis piir
- Aidu tööstusala tootmismaa kinnistu
- Riigimets
- Olemasolev 110 kV elektriliin

Maakonnaplaneeringus planeeritud

- Rohevõrgustik
- Väärtuslik põllumajandusmaa

Üldplaneeringus planeeritud

- Väärtuslik maastik
- Perspektiivne elamumaa
- Reserveeritud puhkeala
- Ilus teelõik (võetud tööstus- ja loodusmaastik)

Märkused
 1. Teistest projektidest/planeeringutest on joonisele kantud need objektid, mis omavad seost planeeritavate objektidega ning mida kajastatakse planeeringus. Joonise parema loetavuse huvides kogu infot teistest planeeringutest/projektidest peale ei kanta.
 2. Planeeritud tuulutussurfi ja settetäitmisala asukohad on orienteeruvad. Täpsed asukohad selguvad mäetööde käigus.
 3. Joonisele on kantud arendustegevusega seotud riigiteede kaitsevööndid.
 4. Planeeringu täpsusastmest tulevalt eristatakse joonisel olemasolevaid elektriliine 110 kV nimipingest alates. Madalama pingega olemasolevaid liine ei eristata.

Planeering		Uus-Kiviõli kaevanduse tehnilise taristu objektide teemaplaneering	
Joonise nimetus		Väärtused ja piirangud	
Projektori	Skepastrühmitus OÜ Luka 34 12915 TALLINN EST71 Tel. +372 664 5888 info@skp.ee	Tehnik	Lüganuse Vallavalitsus Kivõli tee 8, Lüganuse alevik 41332 LÜGANUSE EST71 Tel. +372 332 5840 kantsel@lueganuse.ee
Projekti juht	Anni Kõnnap	Staadium	Möökkava
Planeeri	Kadi Vaher	Kehtestatud	2015_0021
Tehnik	Kati Kravai	Kuspeev	Joonise nr
		23.04.2020	1:20 000